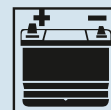




Elektrik / Batteriedienst

Werkzeuge für folgende Anwendungsbereiche:

- ✓ Elektrische Prüfung
- ✓ Batteriedienst
- ✓ Kontakte / Steckverbindungen
- ✓ Lichtmaschine



Seite 120

Elektrische Prüfung



Elektronik-Set



- Prüfgerät für die Kfz-Elektrik und -Elektronik
- Zur **Fehlersuche an elektronischen Bauteilen**
- **3–48 Volt**
- Spannungsanzeige 2 LED (= Spannung und Plus- oder Minuspol)
- Prüfspitze, Stechnadel mit Schiebemechanik, zusätzlich loser Krokodilklemme und Prüfspitze
- Kabellänge 130 cm
- **3teiliger Satz**

HAZET No.	l mm	EAN-No. 4000896+
Prüfgerät für die Kfz-Elektrik und Elektronik		
2152/3	156	013098
Grundgerät		
2152	156	013067
Krokodilklemme, lose		
2152-01	62	013074
Prüfspitze, lose		
2152-02	98	013081

Elektronisches Multifunktions-Prüfgerät

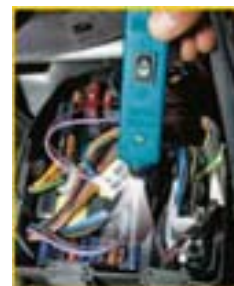


Mit LED-Anzeige und integrierter Beleuchtung

- Insbesondere für den Werkstattbereich (Motorrad, Pkw, Nkw, Boote)
- 12–24 Volt
- Mit 6 m Kabel und integrierter Beleuchtung
- Kurzschluss-Sicherung 7,5 A
- Anwendung:
Zur Prüfung von elektrischen Komponenten: z.B. elektr. Kraftstoffpumpen, Relais, Glühlampen, Fensterhebermotor etc.
- **Optimale Beleuchtung der Prüfstelle**
- **Verschiedene akustische Signalanzeigen**
- **Sofortige Polaritätsfeststellung durch LED-Anzeige rot/grün**
- Feststellung fehlerhafte Masseverbindung
- Durchgangsprüfung: z.B. Relais, Sicherungen, Schalter, Kabelstränge etc.
- Selbsttest-Funktion

Made in Germany

HAZET No.	l mm	EAN-No. 4000896+
2152-5	6000	144440



Autolicht-Prüfer



- Mit Prüfspitze (10 mm lang) und Schutzkappe
- Kabel mit Krokodilklemme
- 6-24 Volt

Nicht zu verwenden an Fahrzeugen mit elektronischen Bauteilen.
Für Fahrzeuge mit elektronischen Bauteilen siehe unter HAZET 2152/3

Made in Germany

HAZET No.	l mm	EAN-No. 4000896+
2153	120	013111

Batteriedienst

Batteriefüller



Made in Germany

HAZET No.	l mm	EAN-No. 4000896+
4650-0	256	022007

Säureprüfer



- Zur Überprüfung des Säuregehaltes der Batterieflüssigkeit wie z.B. Batterieklappen, Kugellager, Scheiben, Räder usw.
- Mit Aräometer

Made in Germany

HAZET No.	l mm	EAN-No. 4000896+
4650-1	280	022014

Pol- und Batterieklappen-Abzieher



- Erstklassig geeignet zum Abziehen kleiner Teile wie z.B. Batterieklappen, Kugellager, Scheiben, Räder usw.
- Selbstständiges Anpressen der Haken
- Handliche, robuste Ausführung mit geschmiedeten Haken
- 2-armige Ausführung

Made in Germany

HAZET No.	Max. to.	sb mm	st mm	Spindel	EAN-No. 4000896+
1784-40	0,5	60	40	M 10 x 1,5 x 60	133482

Batteriestopfen-Dreher



- Zum Ein- und Ausdrehen von Batteriestopfen
- Profil auf Batteriestopfen ausgelegt
- Spezielle Länge lässt universellen Einsatz auch bei geringen Bauhöhen zu
- Ergonomischer T-Griff aus Kunststoff
- Chrom-Vanadium
- Oberfläche: verchromt

HAZET No.	l mm	EAN-No. 4000896+
4650-3	95	102051

Pol- und Klemmen-Reinigungsbürste



Made in Germany

HAZET No.	l mm	EAN-No. 4000896+
4650-4	120	022038

Batterietester



- Schnelle Diagnose des Ladesystems und des Spannungszustandes der Batterie
- Messbereich 6 und 12 Volt zur Anwendung an Pkw und Motorrädern

HAZET No.	l mm	EAN-No. 4000896+
4650-5	333	022045



Kontakte / Steckverbindungen

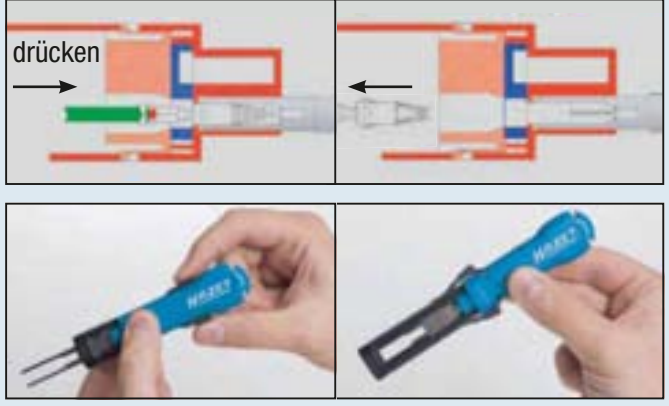
SYSTEM-KABEL-Entriegeler-Sortiment

HAZET SYSTEM-KABEL-Entriegeler

- ✓ Professionell in der Anwendung
- ✓ Einfach in der Handhabung
- ✓ Sicher im Gebrauch

Für das beschädigungsfreie Entriegeln von Steckkontakten z.B. Flach- und Rundsteckkontakten

- Erstausrüster-Qualität „Made in Germany“
- Störungen durch Fehlverbindungen lassen sich schnell, mühelos und professionell beseitigen
- Universelle Anwendung im Bereich der Kfz-Elektrik
- Mit ausziehbarem Schieber zum Schutz der Klingen und zur Vermeidung von Verletzungen



- Ergänzungs-Satz für VW – AUDI – SEAT – SKODA
- 10teilig, im Kunststoffkoffer mit Weichschaum-Einlage
- Made in Germany

Inhalt:
4671-9 10
4672-11 12 13 14 15
4673-12 13
4674-4

HAZET No.	EAN-No. 4000896+
4670-4/10	135530

SYSTEM-KABEL-Entriegeler-Sortiment



- Basis-Satz für ca. 80% aller Pkw-Steckkontakte
- 12teilig, im Kunststoffkoffer mit Weichschaum-Einlage
- Made in Germany

Inhalt:
4671-1 2 3
4672-1 2 3 4
4673-1 2 3 4 5

HAZET No.	EAN-No. 4000896+
4670-1/12	132898



- Ergänzungs-Satz für DAIMLER/CHRYSLER
- 12teilig, im Kunststoffkoffer mit Weichschaum-Einlage
- Made in Germany

Inhalt:
4671-4 5 11
4672-5 6 7 16 19 20
4674-1 7 8

HAZET No.	EAN-No. 4000896+
4670-5/12	135646

SYSTEM-KABEL-Entriegeler-Sortiment



- Ergänzungs-Satz für Lkw/Nkw
 - 9teilig, im Kunststoffkoffer mit Weichschaum-Einlage
- Germany Made in Germany

Inhalt:
4671-4 15 16
4672-19 21 22
4673-12
4674-9 10

HAZET No.	EAN-No. 4000896+
4670-6/9	135776

SYSTEM-KABEL-Entriegeler



Germany Made in Germany

HAZET No.	EAN-No. 4000896+
ABS 4,0 mm Rundsteck-System 4671-1	135219
3,5 mm Rundsteck-System 4671-2	135288
1,5 mm Rundsteck-System 4671-3	135295
2,5 mm Rundsteck 4671-4	135394
LKS 1,5 mm Stiftseite 4671-5	135400
1,5 mm LKS Buchsenseite 4671-6	135417
Entriegelungswerkzeug für Rundstecksystem 3,5 mm 4671-9	135622
Entriegelungswerkzeug für Rundstecksystem Antennenkontakt 4671-10	135639
ABS-Montagehilfe 4671-11	135653
ABS Buchse 4671-15	135837
Rundstecksystem 4671-16	135844

SYSTEM-KABEL-Entriegeler





Geniales Werkzeug

Spezialwerkzeuge – Elektrik/Batteriedienst – Kontakte/Steckverbindungen

SYSTEM-KABEL-Entriegeler



Made in Germany

HAZET No.	EAN-No. 4000896+
Micro Timer II 4672-1	135042
Maxi Power Timer 4672-2	135073
Pit Pod/Faston 6,3 mm 4672-3	135097
JPT/SPT 4672-4	135165
MLK 1,2 mm 4672-5	135325
SLK 2,8 mm P 4672-6	135356
LSK 8 4672-7	135370
Sicma Kontakt 2,8 mm 4672-8	135387
MCP 1,5 mm/Kontaktbreite 1,5 mm 4672-11	135561
Flachsteckkontakte mit zwei Rastungen/ Kontaktbreite 4,8 mm (z.B. ISO-Stecker Autoradio) 4672-12	135578
Flachkontakte mit einer Gehäuseverr./ Kontaktbreite 6,3 mm 4672-13	135585
DCS 2 Kontakt 4672-14	135592
Flachkontakte mit zwei Rastungen/ Kontaktbreite 2,8 mm 4672-15	135615
E-95 4672-16	135677
MCP 4,8 mm 4672-19	135714
MCP 2,8 mm 4672-20	135738
MCP 9,5 mm 4672-21	135790
Ducon 9,5 4672-22	135813

SYSTEM-KABEL-Entriegeler



Made in Germany

HAZET No.	EAN-No. 4000896+
Micro Standard 4673-1	134946
Standard 2,72 mm 4673-2	134953
Standard 1,48 mm 4673-3	134977
Standard Timer 1,89 mm 4673-4	134991
Entriegeler für Sekundärverriegelung 4673-5	135301
Zusätzlich für Einkanal-JPT-Kontakte 4673-6	135332
Flachfederkontakt (Micro-Timer) 4673-7	135349
Sekundärverriegelung FCI 4673-8	135424
Flachkontakte mit einer Verrastung (diverse Kontaktbreiten) Yazaki 1,5 und 2,8 4673-12	135547
Flachkontakte mit einer Gehäuseverrastung 4673-13	135554

SYSTEM-KABEL-Entriegeler



Made in Germany

HAZET No.	EAN-No. 4000896+
SLK 2,8 mm P & S 4674-1	135363
Flachkontakte mit zwei Rastzungen/Kontaktbreite 6,3 mm 4674-4	135608
GSK Kombi 4674-7	135721
Stiftgeh. 5-7 pol. 4674-8	135769
MKS/MKR 1,5 4674-9	135806
VKR Kontakt 4674-10	135868

Lichtmaschine

Riemenscheiben-Abzieher



Riemenscheiben-Abzieher



- Für **Pkw-Riemenscheiben**
- Insbesondere bei beengten Platzverhältnissen geeignet

Anwendung

Variante für Riemenscheiben **mit Gewindelöchern**, Betätigung mit:

- 1 Traverse, kurz für Riemenscheiben 43 bis 120 mm Ø
- 1 Traverse, lang für Riemenscheiben 95 bis 210 mm Ø
- 3 auswechselbaren Druckstücken als Spindelverlängerung

Variante für Riemenscheiben **ohne Gewindelöchern** (zum Hintergreifen), Betätigung mit:

- 1 Traverse, kurz für Riemenscheiben 23 bis 100 mm Ø
- 1 Traverse, lang für Riemenscheiben 85 bis 195 mm Ø
- Engraum-Abzughaken für Spanntiefe bis 68 mm, bzw. Verlängerung bis 88 mm

Variante mit **2 Zahnhaken** (greifen zum Abziehen in die Rillen der Riemenscheibe, wenn ein Hintergreifen nicht möglich ist), Betätigung mit:

- 1 Traverse, kurz für Riemenscheiben 80 bis 140 mm Ø
- 1 Traverse, lang für Riemenscheiben 135 bis 235 mm Ø

Made in Germany

HAZET No.	EAN-No. 4000896+
1789 N-1	158621

Keil(rippen)riemenscheibe-Adapter



- Vielzahn-Adapter zur Montage bzw. Demontage der **Keil(rippen)riemenscheibe** an der **Lichtmaschine**,
- Für z.B. VALEO, BOSCH usw. an **VW, AUDI, SKODA und SEAT**

Made in Germany

HAZET No.	mm	l mm	S mm	EAN-No. 4000896+
2592	17	30	19,6	057443

Keil(rippen)riemenscheibe-Werkzeug



- Montagewerkzeug-Satz zur **Montage bzw. Demontage der Freilauf-Keil(rippen)riemenscheibe** an der **Lichtmaschine**
- Anwendung an **VW, AUDI, SKODA, SEAT, PORSCHE, MERCEDES-BENZ, FORD, VOLVO** etc.
- 2teiliger Satz bestehend aus Vielzahn-Adapter 2592 und Schraubendreher-Einsatz 2751 (M 10)
- Chrom-Vanadium-Sonderstahl

Made in Germany

HAZET No.	EAN-No. 4000896+
4641/2	081479



Keil(rippen)riemenscheibe-Werkzeug



- Montagewerkzeug-Satz für Arbeiten an der Lichtmaschine im ein- und ausgebauten Zustand
- Zur Montage und Demontage der Freilauf-Keil(rippen)riemenscheibe an Lichtmaschinen
- Kontrolle der Verschraubung
- TORX® und XZN-Einsätze für die unterschiedlichen Innenprofile
- Die Lichtmaschine wird mit dem jeweiligen Schraubendreher-Einsatz arretiert und die Verschraubung der Riemenscheibe über den Vielzahnadapter betätigt
- Anwendung an **VW, AUDI, SKODA, SEAT, PORSCHE, MERCEDES-BENZ, FORD, RENAULT, VOLVO** usw.
- 4teiliger Satz
- **Made in Germany**

Inhalt:
990 Lg-10
992 Lg-T 50
2592
2751

HAZET No. 4641/4 EAN-No. 4000896+ 103157



- Montagewerkzeug-Satz zur Demontage/Montage der Freilauf-Keil(rippen)riemenscheibe im **eingebauten** Zustand der Lichtmaschine
- Kontrolle der Verschraubung
- **Extra kurze** (69,5 mm) TORX® und XZN-Einsätze für unterschiedliche Innenprofile
- Die Arretierung der Lichtmaschine wird mit dem jeweiligen Schraubendreher-Einsatz arretiert und die Verschraubung der Riemenscheibe über den Vielzahnadapter betätigt
- Anwendung u.a. an **MERCEDES-BENZ**
- 3teiliger Satz
- **Made in Germany**

Inhalt:
8802 Lg-T 50 8808 Lg 70-10 2592

HAZET No. 4641 K/3 EAN-No. 4000896+ 159314

Radio-Demontage-Werkzeug



AUDI / FORD / VW	LANDROVER	AUDI / NEW BEETLE
MERCEDES-BENZ / PORSCHE	BMW	SKODA
BMW	VW	FIAT
After Market Utility	Kenwood	Sony
Blaupunkt		

VW, AUDI, FORD, BMW, MERCEDES-BENZ, PORSCHE, GM OPEL, SKODA, FIAT, LAND-ROVER, KENWOOD, SONY, CLARION, BLAUPUNKT und viele mehr

Verbesserte Ausführung mit neuen, zusätzlichen Anwendungen

- Universal-Werkzeug zur Montage und Demontage von Autoradios vieler Fahrzeughersteller und Autoradio-Anbieter
- Sehr handlich
- **Alles in einem Satz** – kein langes Suchen nach dem richtigen Werkzeug
- Praktischer Schlitten zur Trennung beider Hälften
- Viele Entriegelungstypen in einer kompakten Einheit

HAZET No. 4655-1 EAN-No. 4000896+ 120666

Radio-/Navigations-Demontage-Satz



Zur Demontage von FORD Autoradios / Navigationsgeräten

- Für z.B. Fiesta ab Bj. 2005, Focus ab Bj. 2006, Mondeo ab Bj. 2003, C-Max mit DVD Touchscreen, Galaxy, S-Max
- **Made in Germany**

HAZET No. 4655-2/4 EAN-No. 4000896+ 158652