

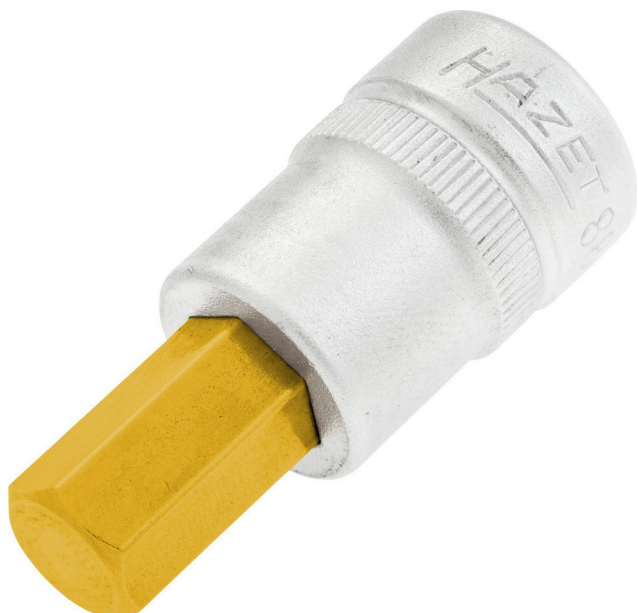
Fiche technique du produit

8801 K-10

EAN-No. 4000896053650



Taille 10 mm · $\square 10 \frac{3}{8}$ · \bigcirc ·



- Exécution extra-courte
- Avec moletage
- Surface : TiN
- DIN 7422
- Made In Germany
- Entraînement : $\square 10 \frac{3}{8}$
- Sortie : \bigcirc
- Taille: 10 mm
- Dimensions: 43.5 mm
- Longueur l1: 17 mm
- Poids net (kg): 0,05 kg
- Utilisation manuelle

Pourquoi un revêtement TiN (nitrure de titane) ?

Numéro d'article

8801 K-10