

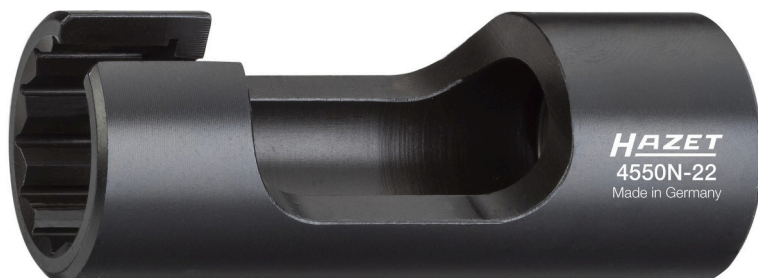
Fiche technique du produit

4550 N-22

EAN-No. 4000896234387

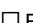
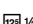



Taille 22 mm ·  1/2 ·  ·



Utilisation :

Manceuvre de l'écrou-raccord sur la tuyauterie à haute pression de l'injecteur du système d'injection **MAN** Common-Rail

- Manceuvre correcte du vissage de conduite d'injection
-  Entraînement 12,5 1/2"
- Douille à 12 pans ouverte pour conduites d'injection
- Le couple de serrage requis par le fabricant est atteint en utilisant une clé dynamométrique HAZET (important de respecter les indications du fabricant)
- Surface : brunie
- Made In Germany
- Entraînement :  1/2
- Sortie : 
- Taille: 22 mm
- Dimensions: 85 mm
- Diamètre d1 (à la sortie): 32 mm
- Diamètre d2 (à l'entraînement): 33 mm
- Utilisation manuelle

Numéro d'article

4550 N-22