

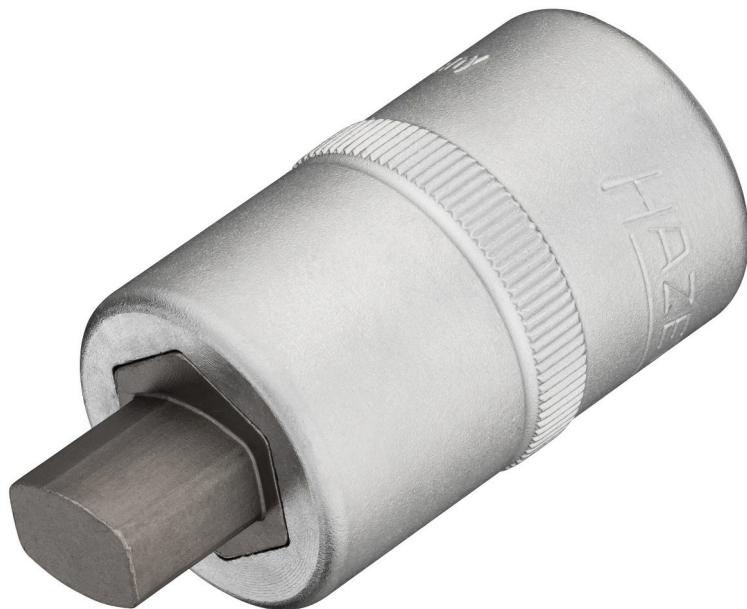
# Fiche technique du produit

## 4912-4

EAN-No. 4000896222551



Taille ① 7,8 x 11 mm · ② 1/2 · ③ ·



### Utilisation :

Pour écarter les logements de la jambe de force et de l'articulation portante (pour séparer la jambe de force du boîtier du roulement de roue)

- Utilisation par ex. sur **MERCEDES-BENZ** Sprinter, type 910 avec traction avant année 2018 →
- ① 7,8 x 11 mm
- Entraînement avec gorge à billes
- Made In Germany
- Entraînement : ② 1/2
- Sortie : ③
- Taille: ① 7,8 x 11 mm
- Dimensions: 50 mm
- Longueur l1: 10 mm
- Utilisation manuelle

Numéro d'article

4912-4