

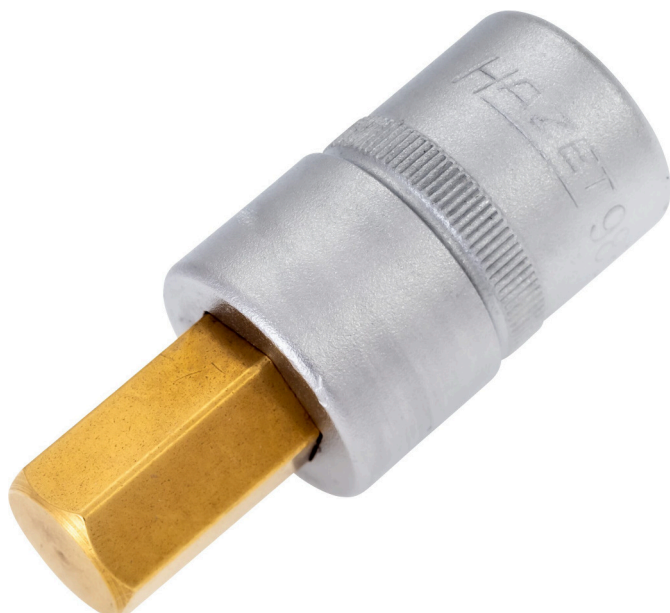
# Fiche technique du produit

## 986-14

EAN-No. 4000896046898



Taille 14 mm · 1/2 · ·



- Exécution courte
- Avec moletage
- Surface :
- DIN 7422
- Made In Germany
- Entraînement : 1/2
- Sortie :
- Taille: 14 mm
- Dimensions: 60 mm
- Longueur l1: 22 mm
- Poids net (kg): 0,14 kg
- Utilisation manuelle

**Pourquoi un revêtement TiN (nitrure de titane) ?**

Numéro d'article

986-14