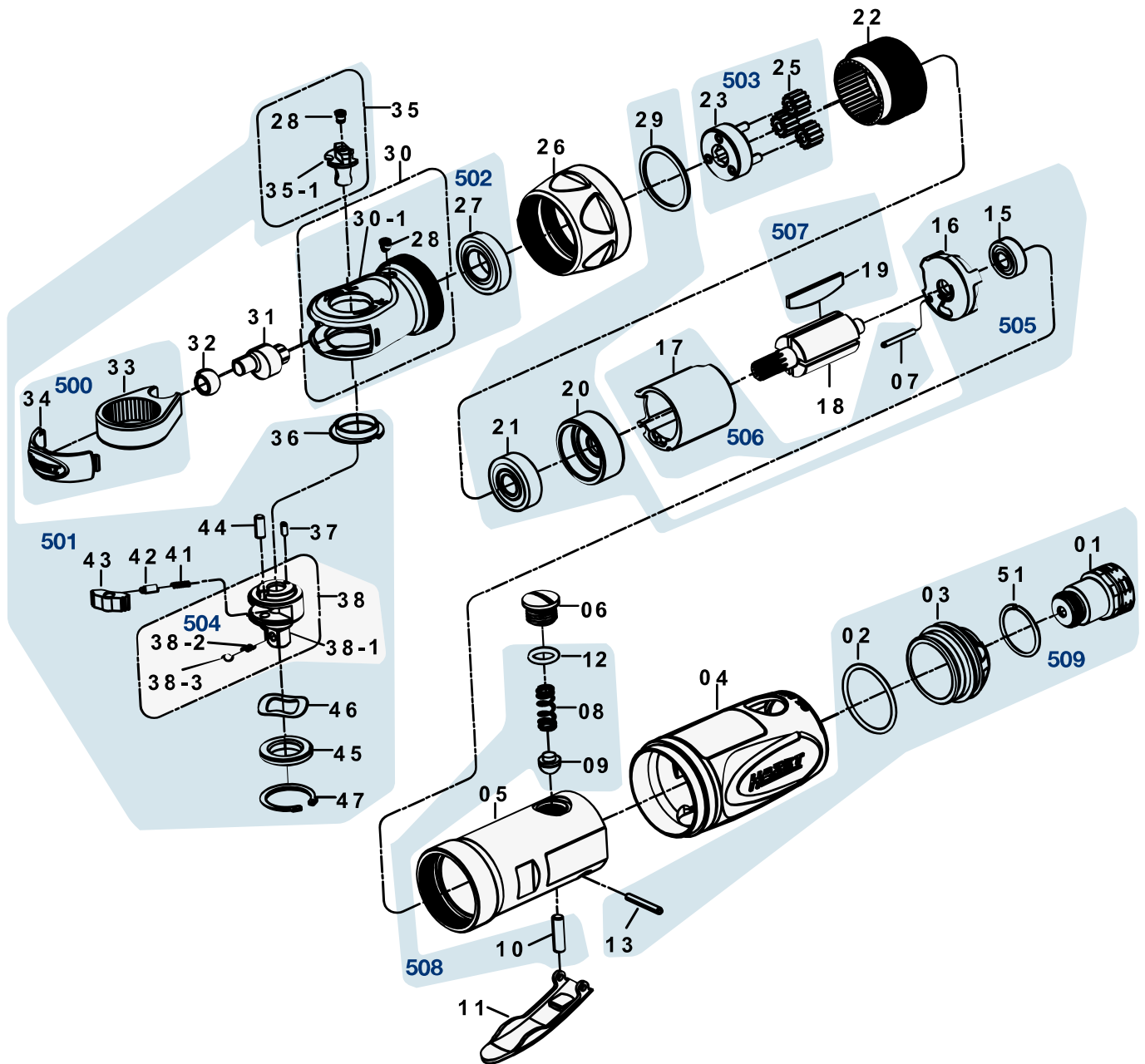



# Ersatzteile 9020 P-2

Spare parts · Pièces de rechange



Pos	HAZET No.	Bezeichnung	Designation	Désignation	
4	9020 P-2-01				1
5	9020 P-2-02	Motor-Gehäuse	Engine housing	Boîtier de moteur	1
6	9020 P-2-03				1
11	9020 P-2-04	Abzughebel	Trigger	Levier de tirage	1
18	9020 P-2-05	Rotor	Rotor	Rotor	1
22	9020 P-2-06	Zahnkranz	Ring gear	Couronne dentée	1

Pos	HAZET No.	Bezeichnung	Designation	Désignation	
26	9020 P-2-07				1
31	9020 P-2-08				1
32	9020 P-2-09	Antriebsbuchse	Drive bush	Douille d'entraînement	1
500	9020 P-2-010/2	Gabel · Inhalt: 33 · 34	Fork · Contents: 33 · 34	Fourche · Contenu : 33 · 34	1
501	9020 P-2-011/11	Ratschen-Innenteile · Inhalt: 28 · 35-1 · 36 · 37 · 41 · 42 · 43 · 44 · 45 · 46 · 47	Ratchet inner parts · Contents: 28 · 35-1 · 36 · 37 · 41 · 42 · 43 · 44 · 45 · 46 · 47	Parties internes des cliquets · Contenu : 28 · 35-1 · 36 · 37 · 41 · 42 · 43 · 44 · 45 · 46 · 47	1
502	9020 P-2-012/3	Ratschen-Gehäuse · Inhalt: 27 · 28 · 30-1	Ratchet housing · Contents: 27 · 28 · 30-1	Boîtier à cliquets · Contenu : 27 · 28 · 30-1	1
503	9020 P-2-013/4	Antrieb · Inhalt: 23 · 25 (3x)	Drive · Contents: 23 · 25 (3x)	Entraînement · Contenu : 23 · 25 (3x)	1
504	9020 P-2-014/3	Vierkant · Inhalt: 38-1 · 38-2 · 38-3	Square · Contents: 38-1 · 38-2 · 38-3	Quatre pans · Contenu : 38-1 · 38-2 · 38-3	1
505	9020 P-2-015/5				1
506	9020 P-2-016/2	Zylinder · Inhalt: 7 · 17	Hollow piston cylinder · Contents: 7 · 17	Vérin · Contenu : 7 · 17	1
507	9020 P-2-017/4	Lamellen · Inhalt: 19 (4x)	Blades · Contents: 19 (4x)	Lamelles · Contenu : 19 (4x)	1
508	9020 P-2-018/4	Ventil-Einheit · Inhalt: 8 · 9 · 10 · 12	Valve unit · Contents: 8 · 9 · 10 · 12	Unité de soupape · Contenu : 8 · 9 · 10 · 12	1
509	9020 P-2-019/5	Luftauslass · Inhalt: 1 · 2 · 3 · 13 · 51	Air outlet · Contents: 1 · 2 · 3 · 13 · 51	Échappement d'air · Contenu : 1 · 2 · 3 · 13 · 51	1



DE

HAZET Service online:  
[www.hazet.de/de/home/service/](http://www.hazet.de/de/home/service/)



EN



DE

HAZET Ersatzteil-Shop  
HAZET Spare-parts-shop:  
[www.hazet.de/ersatzteil-shop](http://www.hazet.de/ersatzteil-shop)




EN

Zur Bestellung und für Rückfragen wenden Sie sich bitte an unsere Service-Abteilung  
For Orders and questions please refer to our service-centre

 +49 (0) 21 91 / 7 92 355 ·  +49 (0) 21 91 / 7 92 523 ·  [service-center@hazet.de](mailto:service-center@hazet.de)

**HAZET-WERK** – Hermann Zerver GmbH & Co. KG ·  10 04 61 · 42804 REMSCHEID

 Güldenwerther Bahnhofstrasse 25 – 29 · 42857 REMSCHEID · GERMANY