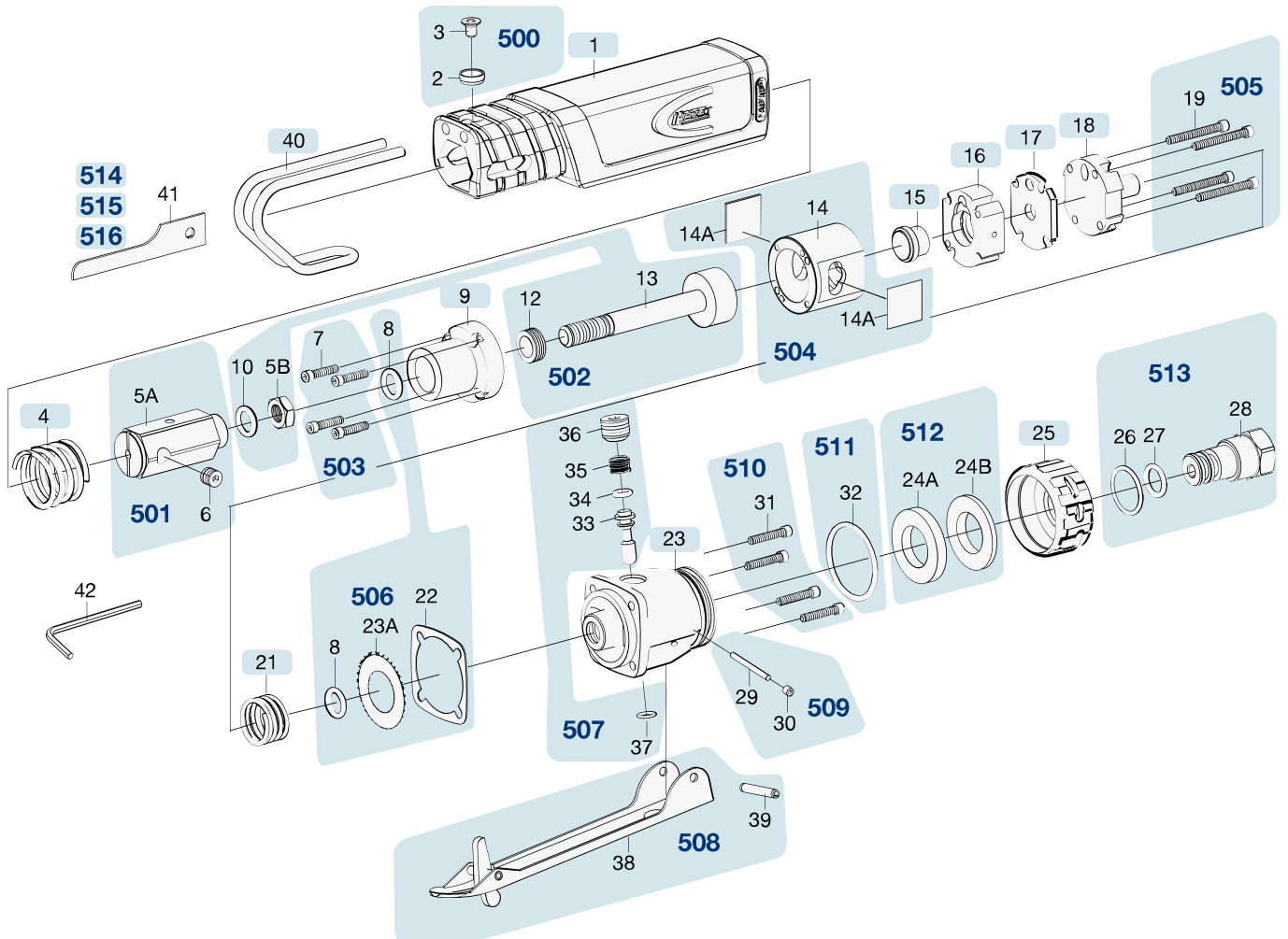




# Ersatzteile 9034 P-1

Spare parts · Pièces de rechange



Pos	HAZET No.	Bezeichnung	Designation	Désignation	
1	9034 P-1-01	Gehäuse	Housing	Boîtier	1
4	9034 P-1-02	Feder · stoßabsorbierend	Springs · shock-absorbing	Ressort · absorbant les chocs	1
9	9034 P-1-03	Zylinderkopf	Cylinder head	Culasse	1
15	9034 P-1-04	Automatik Ventil	Automatic valve	Soupape automatique	1
16	9034 P-1-05	Schieberkasten	Slide box	Chambre de distribution	1
17	9034 P-1-06	Ventilsitz	Valve seat	Siège de soupape	1
18	9034 P-1-07	Adapter	Adapter	Adaptateur	1
21	9034 P-1-08	Feder	Spring	Ressort	1
23	9034 P-1-09	Gehäuse · hinten	Housing · rear	Boîtier · arrière	1
25	9034 P-1-010	Schalldämpfer-Deckel	Silencer cover	Couvercle de silencieux	1
40	9034 P-1-011	Haltebügel	Mounting bracket	Étrier de maintien	1
42		Winkelschraubendreher 3 mm	Offset screwdriver 3 mm	Clé mâle coudée 3 mm	1

Pos	HAZET No.	Bezeichnung	Designation	Désignation	
500	9034 P-1-012/2	Befestigungssatz für Haltebügel · Inhalt: 2 · 3	Fastening set for mounting bracket · Inhalt: 2 · 3	Kit de fixation pour étrier de maintien · Inhalt: 2 · 3	1
501	9034 P-1-013/2	Sägeblatthalter · Inhalt: 5A · 6	Saw blade holder · Inhalt: 5A · 6	Support pour lame de scie · Inhalt: 5A · 6	1
502	9034 P-1-014/4	Kolben Satz · Inhalt: 5B · 10 · 12 · 13	Piston set · Inhalt: 5B · 10 · 12 · 13	Jeu de pistons · Inhalt: 5B · 10 · 12 · 13	1
503	9034 P-1-015/4	Zylinderkopf-Schrauben Satz · Inhalt: 7 (4x)	Cylinder head screw set · Inhalt: 7 (4x)	Jeu de vis de culasse · Inhalt: 7 (4x)	1
504	9034 P-1-016/3	Zylinder · Inhalt: 14 · 14A (2x)	Hollow piston cylinder · Inhalt: 14 · 14A (2x)	Vérin · Inhalt: 14 · 14A (2x)	1
505	9034 P-1-017/4	Adapter-Schrauben Satz · Inhalt: 19 (4x)	Adapter screw set · Inhalt: 19 (4x)	Jeu de vis d'adaptateur · Inhalt: 19 (4x)	1
506	9034 P-1-018/4	Dichtungs Satz · Inhalt: 8 (2x) · 22 · 23A	Gasket set · Inhalt: 8 (2x) · 22 · 23A	Jeu de joints · Inhalt: 8 (2x) · 22 · 23A	1
507	9034 P-1-019/5	Ventileinheit · Inhalt: 33 · 34 · 35 · 36 · 37	Valve unit · Inhalt: 33 · 34 · 35 · 36 · 37	Unité de soupape · Inhalt: 33 · 34 · 35 · 36 · 37	1
508	9034 P-1-020/2	Sicherheits-Betätigungshebel · Inhalt: 38 · 39	Safety operating lever · Inhalt: 38 · 39	Gâchette de sécurité · Inhalt: 38 · 39	1
509	9034 P-1-021/2	Pass-Stift mit Anschlagsschraube · Inhalt: 29 · 30	Dowel pin with stop screw · Inhalt: 29 · 30	Goupille de serrage avec vis de butée · Inhalt: 29 · 30	1
510	9034 P-1-022/4	Gehäuseschraube · Inhalt: 31 (4x)	Housing screw · Inhalt: 31 (4x)	Vis de boîtier · Inhalt: 31 (4x)	1
511	9034 P-1-023/5	O-Ring Satz · Inhalt: 32 (5x)	O-ring set · Inhalt: 32 (5x)	Jeu de joints toriques · Inhalt: 32 (5x)	1
512	9034 P-1-024/2	Schalldämpfer Satz · Inhalt: 24A · 24B	Silencer set · Inhalt: 24A · 24B	Jeu de silencieux · Inhalt: 24A · 24B	1
513	9034 P-1-025/3	Luftinlass Satz · Inhalt: 26 · 27 · 28	Air inlet set · Inhalt: 26 · 27 · 28	Jeu d'admission d'air · Inhalt: 26 · 27 · 28	1
514	9034 P-018/5	Stichsägeblätter 18 Zähne (5x)	Sabre saw blades 18 teeth (5x)	Lames pour la scie sabre 18 dents (5x)	1
515	9034 P-024/5	Stichsägeblätter 24 Zähne (5x)	Sabre saw blades 24 teeth (5x)	Lames pour la scie sabre 24 dents (5x)	1
516	9034 P-032/5	Stichsägeblätter 32 Zähne (5x)	Sabre saw blades 32 teeth (5x)	Lames pour la scie sabre 32 dents (5x)	1



DE

HAZET Service online:  
www.hazet.de/de/home/service/



EN



DE

HAZET Ersatzteil-Shop  
HAZET Spare-parts-shop:  
www.hazet.de/ersatzteil-shop



EN

Zur Bestellung und für Rückfragen wenden Sie sich bitte an unsere Service-Abteilung  
For Orders and questions please refer to our service-centre

+49 (0) 21 91 / 7 92 355 · FAX +49 (0) 21 91 / 7 92 523 · e-mail service-center@hazet.de

HAZET-WERK – Hermann Zerver GmbH & Co. KG · 10 04 61 · 42804 REMSCHEID

Güldenwerther Bahnhofstrasse 25 – 29 · 42857 REMSCHEID · GERMANY