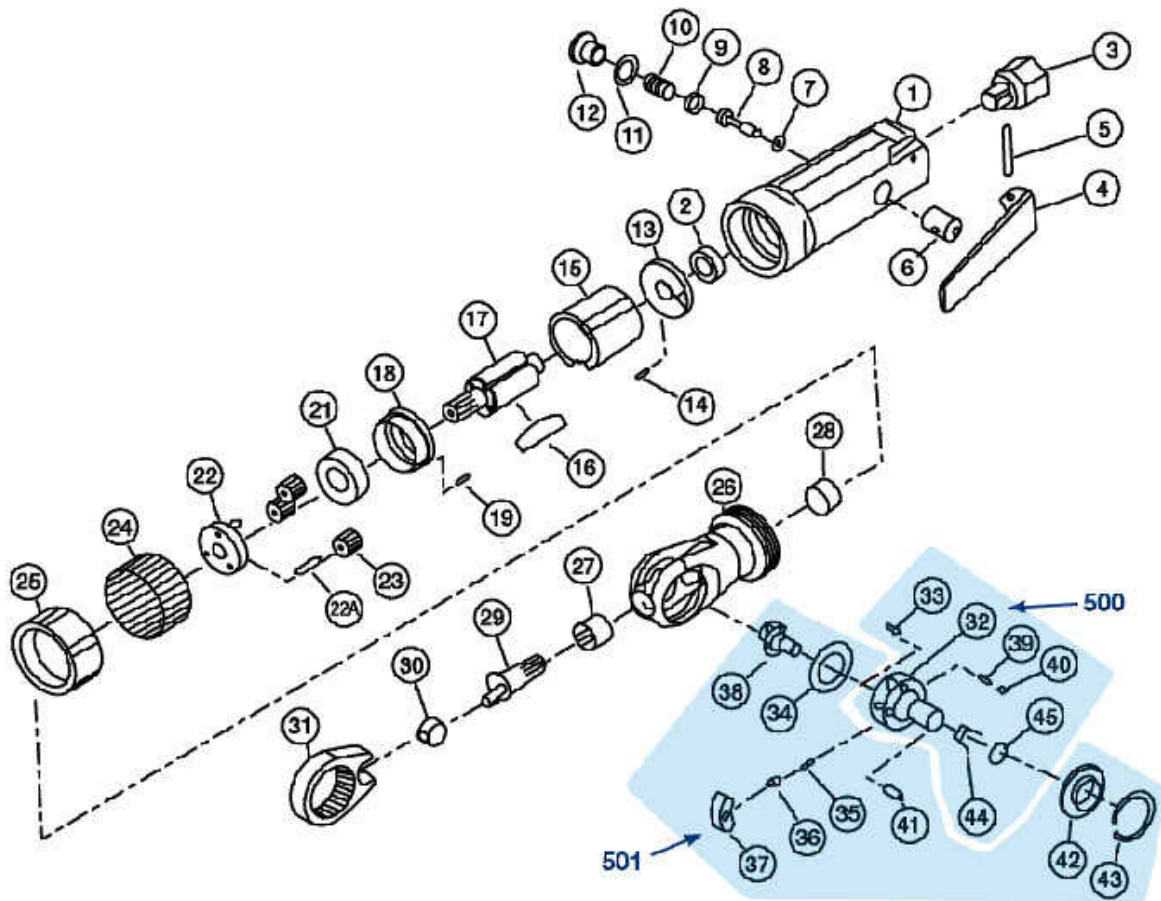


# 9021-4

## Ersatzteil-Sätze



500	Pos. 32, 33, 39, 40, 44, 45	Vierkant	9021-04/3
501	Pos. 34, 35, 36, 37, 38, 41, 42, 43	Ratschen-Innenteile	9021-04/8

ITEM	PARTS NAME	Service-Nr.	HAZET-Material (SAP)	Artikelbezeichnung	Anzahl
01.	MOTOR HOUSING ASSEMBLY	602501		Motorgehäuse	
02.	REAR ROTOR BEARING	602502		hinteres Rotorlager	
03.	INLET BUSHING	602503		Einführungsbuchse	
04.	THROTTLE LEVER	602504		Auslösehebel	
05.	THROTTLE LEVER PIN	602505		Auslösehebel Sift	
06.	THROTTLE BUSHING	602506		Auslöse Buchse	
07.	THROTTLE VALVE O-RING	602507		Ventil O-Ring	
08.	THROTTLE VALVE ASSEMBLY	602508		Ventil	
09.	VALVE SPRING SEAT	602509		Ventilfederaufnahme	
10.	THROTTLE SPRING	602510		Ventilfeder	
11.	HOUSING PLUG SEAL	602511		Gehäusedichtung	
12.	HOUSING PLUG	602512		Gehäuseverschraubung	
13.	REAR END PLATE ASSEMBLY	602513		hintere Endplatte	
14.	END PLATE DOWEL	602514		Endplattenzylinder	
15.	CYLINDER	602515		Zylinder	
16.	ROTOR BLADE(4)	602516		Lamelle	4
17.	ROTOR	602517		Rotor	
18.	FRONT END PLATE ASSEMBLY	602518		vordere Endplatte	
19.	END PLATE DOWEL	602519		Endplattenzylinder	
21.	FRONT ROTOR BEARING	602520		vorderes Rotorlager	
22.	GEAR HEAD	602521	120571	Getriebescheibe	
22A.	GEAR HEAD PIN (3)	602522	120573	Stift	Set a´ 3 Stk.
23.	PLANET GEAR (3)	602523		Antriebsritzel	3
24.	RING GEAR	602524		Zahnkranz	
25.	COUPLING NUT	602525		Kontermutter	
26.	RATCHET HOUSING ASSEMBLY	602526		Ratschengehäuse	
27.	CRANKSHAFT BEARING	602527		Exzenterwellenlager	
28.	CRANKSHAFT BUSHING	602528		Exzenterwellenbuchse	
29.	CRANKSHAFT	602529	120570	Exzenterwelle	
30.	DRIVE BUSHING	602530	120569	Antrieb	
31.	RATCHET YOKE	602531	120572	Ratschenkranz	
500	Anvil	603260	9021-04/3	Vierkant	
501	Ratchet-Repair-Set	603259	9021-04/8	Ratschen-Innenteile	

**Alle Positionen, die keine Material-Nr. haben, sind nur noch über den HAZET-Service zu bestellen**