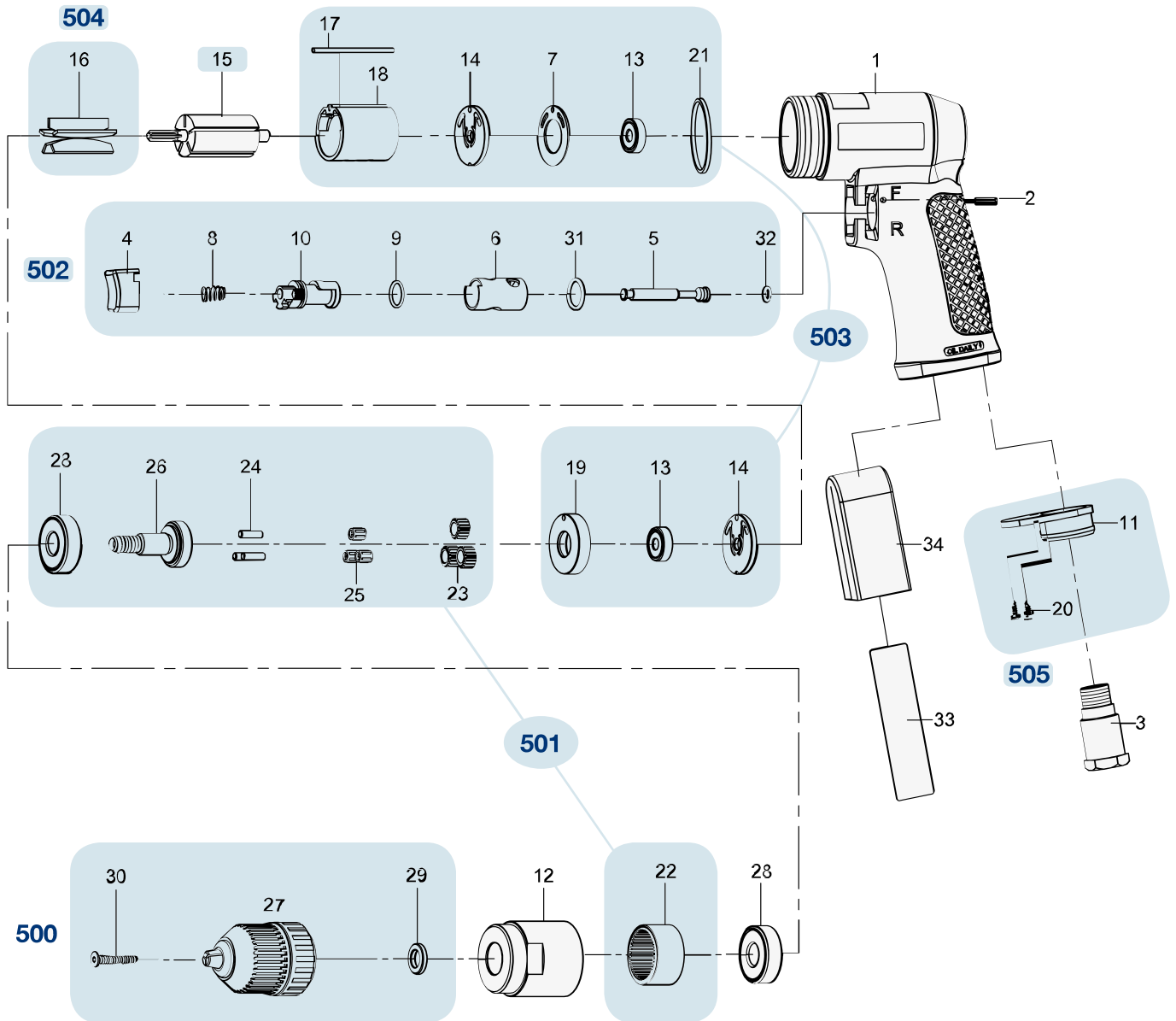



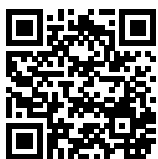
# Ersatzteile 9030 N-1

Spare parts · Pièces de rechange



| Pos | HAZET No.      | Bezeichnung                                                         | Designation                                                         | Désignation                                                          |    |
|-----|----------------|---------------------------------------------------------------------|---------------------------------------------------------------------|----------------------------------------------------------------------|----|
| 15  | 9030 N-1-01    |                                                                     |                                                                     |                                                                      | 1  |
| 500 | 9030 N-1-02/3  | Bohrfutter · Inhalt: 27 · 29 · 30                                   | Drill chuck · Contents: 27 · 29 · 30                                | Mandrin · Contenu : 27 · 29 · 30                                     | 3  |
| 501 | 9030 N-1-03/12 | Getriebe · Inhalt: 22 · 23 (3x) · 24 (3x) · 25 (3x) 26 · 28         | Gearbox · Contents: 22 · 23 (3x) · 24 (3x) · 25 (3x) 26 · 28        | Transmission · Contenu : 22 · 23 (3x) · 24 (3x) · 25 (3x) 26 · 28    | 12 |
| 502 | 9030 N-1-04/8  | Abzughebel · Inhalt: 4 · 5 · 6 · 8 · 9 · 10 · 31 · 32               | Trigger · Contents: 4 · 5 · 6 · 8 · 9 · 10 · 31 · 32                | Levier de tirage · Contenu : 4 · 5 · 6 · 8 · 9 · 10 · 31 · 32        | 8  |
| 503 | 9030 N-1-05/9  | Zylindereinheit · Inhalt: 7 · 13 (2x) · 14 (2x) · 17 · 18 · 19 · 21 | Cylinder unit · Contents: 7 · 13 (2x) · 14 (2x) · 17 · 18 · 19 · 21 | Unité de vérin · Contenu : 7 · 13 (2x) · 14 (2x) · 17 · 18 · 19 · 21 | 9  |
| 504 | 9030 N-1-06/5  | Lamellen · Inhalt: 16 (5x)                                          | Blades · Contents: 16 (5x)                                          | Lamelles · Contenu : 16 (5x)                                         | 5  |

| Pos | <i>HAZET</i><br>No. | Bezeichnung                                   | Designation                                           | Désignation                                        |  |
|-----|---------------------|-----------------------------------------------|-------------------------------------------------------|----------------------------------------------------|-------------------------------------------------------------------------------------|
| 505 | 9030 N-1-07/3       | Druckluft-Anschluss · Inhalt:<br>11 · 20 (2x) | Compressed air connection ·<br>Contents: 11 · 20 (2x) | Raccord à air comprimé ·<br>Contenu : 11 · 20 (2x) | 3                                                                                   |

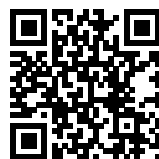


DE

HAZET Service online:  
[www.hazet.de/de/home/service/](http://www.hazet.de/de/home/service/)



EN




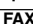
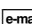
DE


HAZET Ersatzteil-Shop  
HAZET Spare-parts-shop:  
[www.hazet.de/ersatzteil-shop](http://www.hazet.de/ersatzteil-shop)




EN

Zur Bestellung und für Rückfragen wenden Sie sich bitte an unsere Service-Abteilung  
For Orders and questions please refer to our service-centre

 +49 (0) 21 91 / 7 92 355 ·  +49 (0) 21 91 / 7 92 523 ·  [service-center@hazet.de](mailto:service-center@hazet.de)

**HAZET-WERK** – Hermann Zerver GmbH & Co. KG ·  10 04 61 · 42804 REMSCHEID

 Gùldenwerther Bahnhofstrasse 25 – 29 · 42857 REMSCHEID · GERMANY